

RUA CORREIA DE SÁ

PLANTA DA FRAÇÃO

T4 DUPLEX  
Fração G



ÁREA TOTAL 528 m<sup>2</sup>

ÁREA HABITÁVEL 230 m<sup>2</sup>

ÁREA DO TERRAÇO 177 m<sup>2</sup>

ÁREA DAS VARANDAS 71 m<sup>2</sup>

ÁREA DAS BOXS 50 m<sup>2</sup>

DIVISÕES

SALA 53.5 m<sup>2</sup>

COZINHA 18.2 m<sup>2</sup>

LAVANDARIA 3.5 m<sup>2</sup>

ESCRITÓRIO 14.2 m<sup>2</sup>

WC SERVIÇO 2.3 m<sup>2</sup>

SUITE PRINCIPAL 41 m<sup>2</sup>

HALL DOS QUARTOS 11 m<sup>2</sup>

SUITE 1 21.1 m<sup>2</sup>

SUITE 2 18.1 m<sup>2</sup>

RUA PAULO DIAS NOVAIS



# T4 DUPLEX

## Fração G



### REVESTIMENTOS

#### PAVIMENTOS

- Zonas secas: soalho maciço em espinha em pau-mulato ou madeira equivalente.
- Zonas húmidas:
  - WC Serviço: mármore estremoiz.
  - Instalações Sanitárias: mármore ruivina.

#### PAREDES

- Zonas secas: gesso cartonado pintado.
- Zonas húmidas:
  - Cozinha: aglomerado de mármore compacto no tampo e entre móveis.
  - WC Serviço: mármore estremoiz e gesso cartonado pintado, com espelho embutido.
  - Instalações Sanitárias: mármore ruivina e gesso cartonado pintado com espelho embutido.

#### TETOS

- Zonas secas: tetos falsos com gesso cartonado.
- Zonas húmidas: tetos falsos em gesso cartonado hidrófugo.

#### ISOLAMENTOS ENTRE FRAÇÕES

- Paredes entre habitações contíguas em bloco térmico.
- Placas de gesso cartonado com isolamento em Lã de Rocha

#### CARPINTARIAS

- Portas e armários: MDF Lacado.
- Cozinhas: MDF Lacado.

#### INSTALAÇÕES SANITÁRIAS

- Louça sanitária suspensa Sanindusa ou equivalente.
- Lavatório de embutir e armário em MDF lacado.
- Resguardo de duche em vidro.
- Torneiras misturadoras da Bruma ou equivalente.

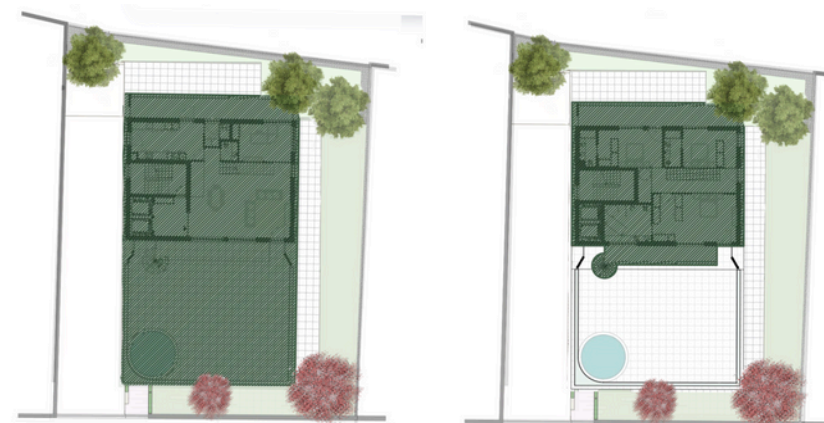
#### EQUIPAMENTOS DIVERSOS

- Portas de segurança Portrissa ou equivalente.
- Caixilharia de alumínio com vidro duplo e corte térmico.
- Eletrodomésticos Bosch ou equivalente.
- Material elétrico de manobra da Berker ou equivalente.
- Projetores LED.
- Videoporteiro.
- Aquecimento das águas sanitárias por bomba de calor.
- Lava louça em inox da Teka ou equivalente; misturadora monocomando da Bruma ou equivalente.
- Elevadores Orona ou equivalente.
- Instalação de ar condicionado centralizado embutido.



ALÇADO PRINCIPAL (NOROESTE)

ALÇADO PRINCIPAL (SUDESTE)



LOCALIZAÇÃO: PISO 4

LOCALIZAÇÃO: PISO 5



BOXS G